

УПРАВЛЕНИЕ ФЕДЕРАЛЬНОЙ СЛУЖБЫ
ГОСУДАРСТВЕННОЙ СТАТИСТИКИ
ПО ХАБАРОВСКОМУ КРАЮ, МАГАДАНСКОЙ
ОБЛАСТИ, ЕВРЕЙСКОЙ АВТОНОМНОЙ ОБЛАСТИ
И ЧУКОТСКОМУ АВТОНОМНОМУ ОКРУГУ

Промышленное производство Хабаровского края



январь 2023 года

Промышленное производство

Хабаровского края

январь 2023 года

- 01 ИНДЕКС ПРОМЫШЛЕННОГО ПРОИЗВОДСТВА
- 02 ДОБЫЧА ПОЛЕЗНЫХ ИСКОПАЕМЫХ
- 03 ОБРАБАТЫВАЮЩИЕ ПРОИЗВОДСТВА
- 04 ОБЕСПЕЧЕНИЕ ЭЛЕКТРИЧЕСКОЙ ЭНЕРГИЕЙ, ГАЗОМ И ПАРОМ
- 05 ВОДОСНАБЖЕНИЕ, ВОДООТВЕДЕНИЕ, УТИЛИЗАЦИЯ ОТХОДОВ
- 06 ПРОИЗВОДСТВО ОТДЕЛЬНЫХ ВИДОВ ПРОДУКЦИИ
- 07 ОБЪЕМ ОТГРУЖЕННОЙ ПРОДУКЦИИ, ВЫПОЛНЕННЫХ РАБОТ И УСЛУГ

* Ежемесячные данные оперативной статистики





ИНДЕКСЫ ПРОМЫШЛЕННОГО ПРОИЗВОДСТВА

ЯНВАРЬ 2023 г. К ЯНВАРЮ 2022 г., ПРОЦЕНТОВ



ИПП



106,8



127,9

Добыча полезных ископаемых



100,3

Обрабатывающие производства



97,8

Обеспечение электрической энергией, газом и паром; кондиционирование воздуха



106,8

Водоснабжение; водоотведение, организация сбора и утилизация отходов, деятельность по ликвидации загрязнений

Рейтинг по регионам ДФО



4 региона ДФО

значение показателя больше, чем по Хабаровскому краю

6 регионов ДФО

значение показателя меньше, чем по Хабаровскому краю





ДИНАМИКА ИНДЕКСА ПРОМЫШЛЕННОГО ПРОИЗВОДСТВА

ПРОЦЕНТОВ

январь 2023 г.

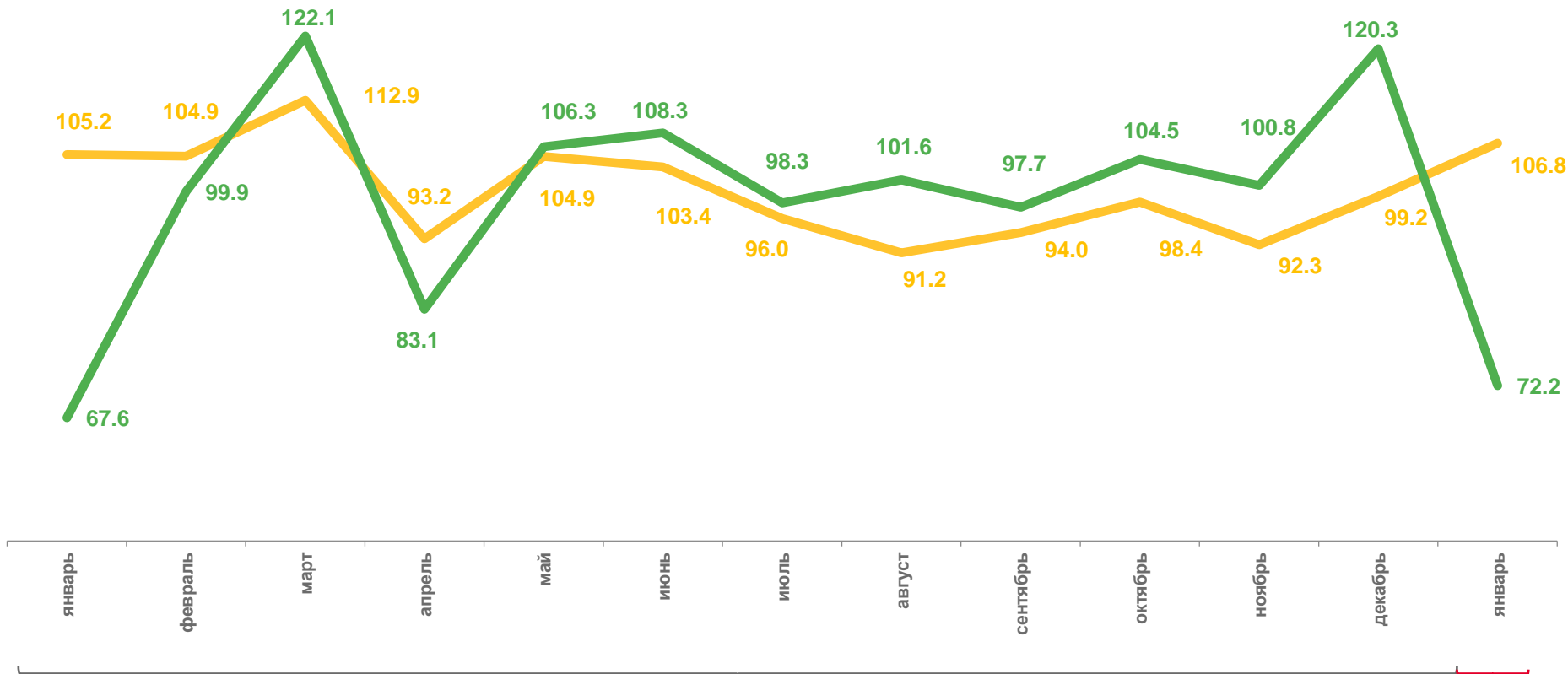
в % к январю 2022 г.

▲ **106,8**

январь 2022 г.

в % к январю 2021 г.

▲ **105,2**



2022

2023



к соответствующему месяцу прошлого года



к предыдущему месяцу



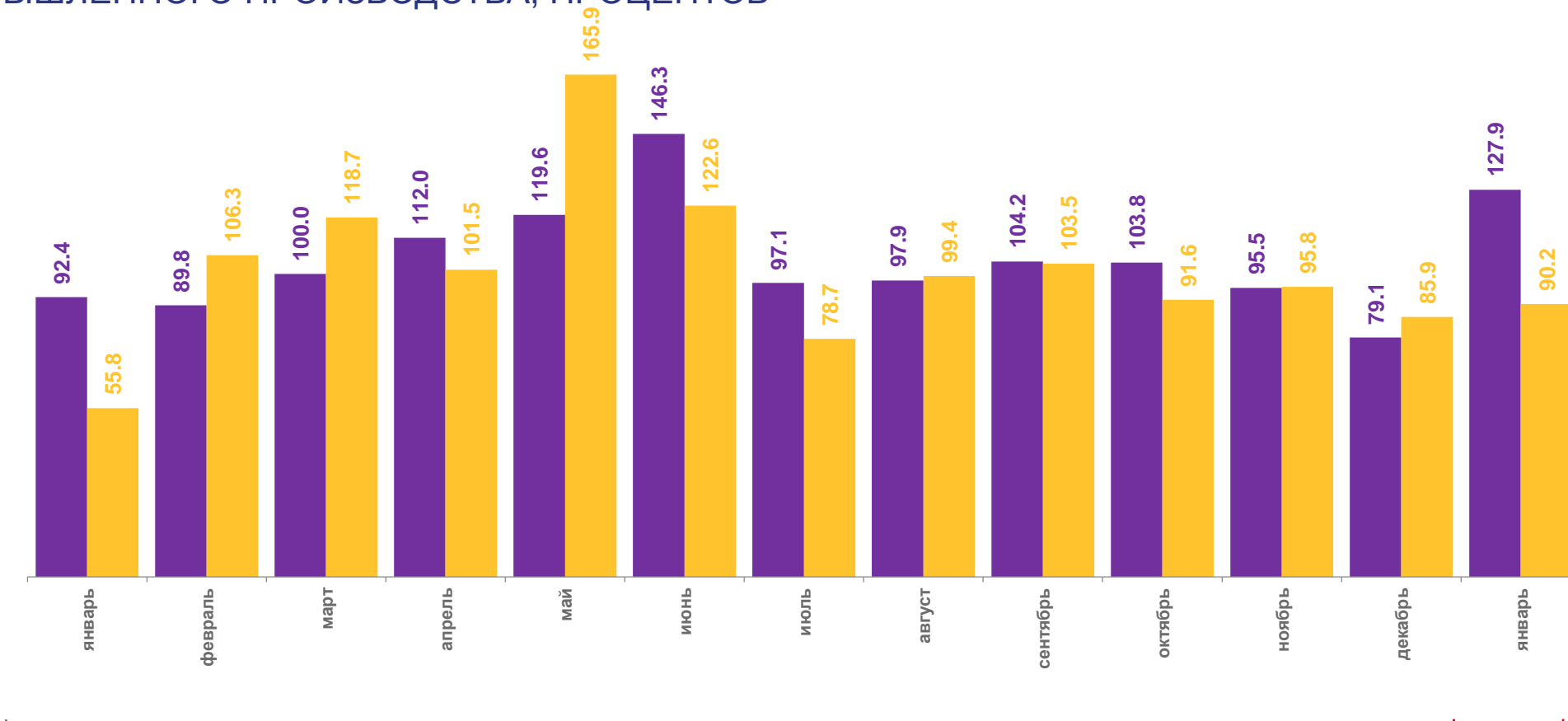


ДОБЫЧА ПОЛЕЗНЫХ ИСКОПАЕМЫХ

ИНДЕКС ПРОМЫШЛЕННОГО ПРОИЗВОДСТВА, ПРОЦЕНТОВ

январь 2023 г.

в % к январю 2022 г.



2022

2023

к предыдущему месяцу

к соответствующему месяцу прошлого года





ОБРАБАТЫВАЮЩИЕ ПРОИЗВОДСТВА

ИНДЕКС ПРОМЫШЛЕННОГО ПРОИЗВОДСТВА, ПРОЦЕНТОВ

январь 2023 г.

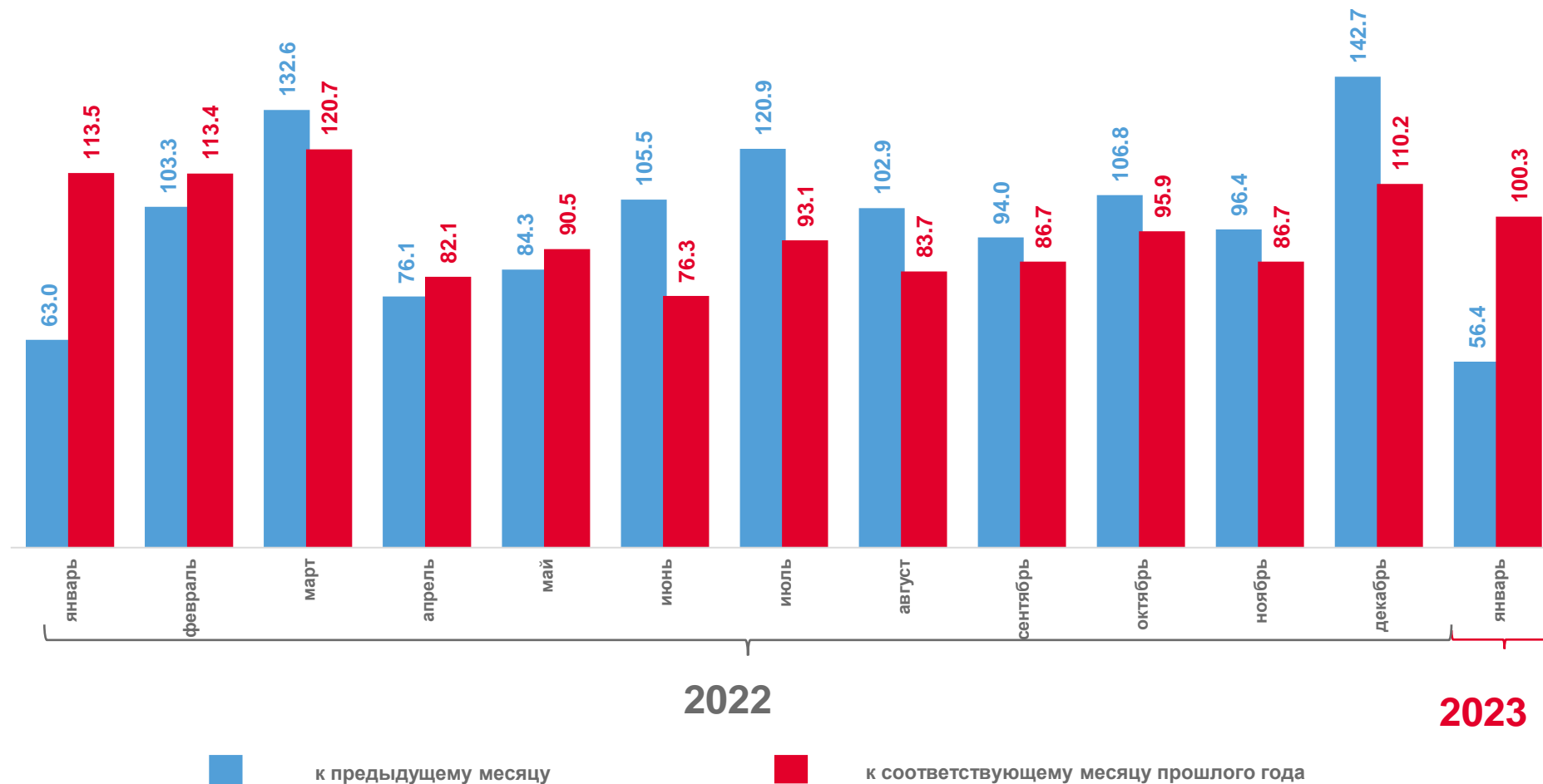
в % к январю 2022 г.

▲ 100,3

январь 2022 г.

в % к январю 2021 г.

▲ 113,5



2022

2023



к предыдущему месяцу



к соответствующему месяцу прошлого года





ИНДЕКСЫ ПРОИЗВОДСТВА ПО ОСНОВНЫМ ВИДАМ ОБРАБАТЫВАЮЩИХ ПРОИЗВОДСТВ

ЯНВАРЬ 2023 г. К ЯНВАРЮ 2022 г., ПРОЦЕНТОВ



▼ **86,2**

Обработка древесины и производство изделий из дерева и пробки, кроме мебели



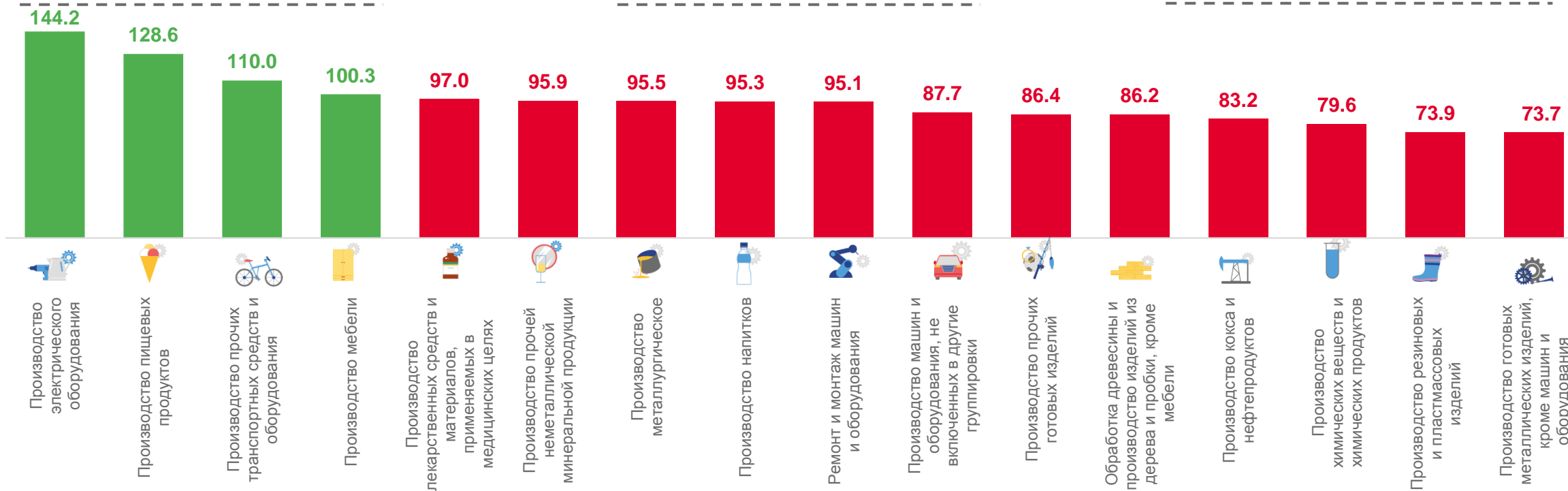
▼ **83,2**

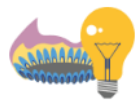
Производство кокса и нефтепродуктов



▲ **110,0**

Производство прочих транспортных средств и оборудования





ОБЕСПЕЧЕНИЕ ЭЛЕКТРИЧЕСКОЙ ЭНЕРГИЕЙ, ГАЗОМ И ПАРОМ

ИНДЕКС ПРОМЫШЛЕННОГО ПРОИЗВОДСТВА, ПРОЦЕНТОВ

январь 2023 г.

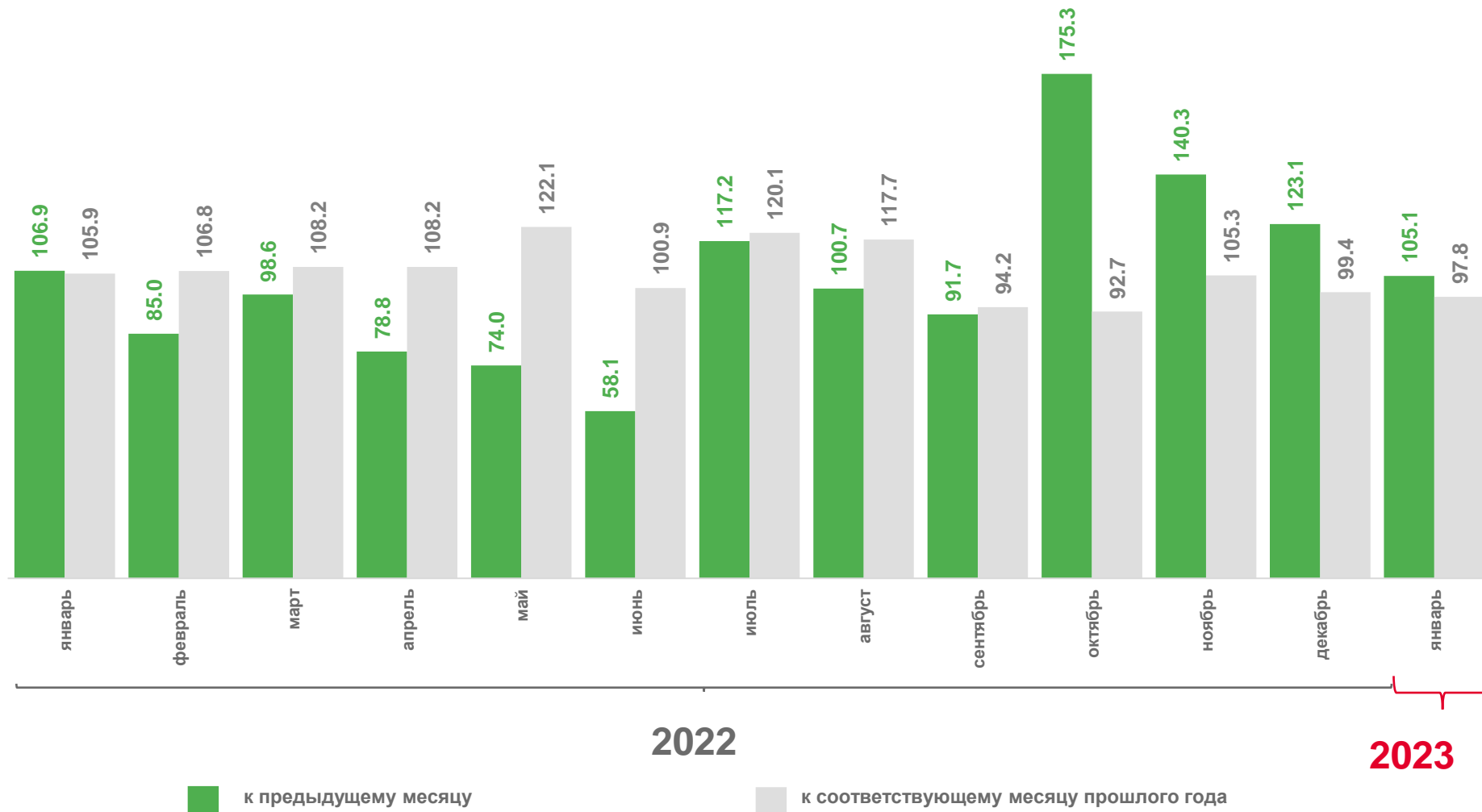
в % к январю 2022 г.

 ▼ **96,8**

Производство, передача и распределение электроэнергии

 ▲ **101,2**

Производство, передача и распределение пара и горячей воды





ВОДОСНАБЖЕНИЕ; ВОДООТВЕДЕНИЕ И УТИЛИЗАЦИЯ ОТХОДОВ

ИНДЕКС ПРОМЫШЛЕННОГО ПРОИЗВОДСТВА, ПРОЦЕНТОВ

январь 2023 г.
в % к январю 2022 г.

▲ 103,6

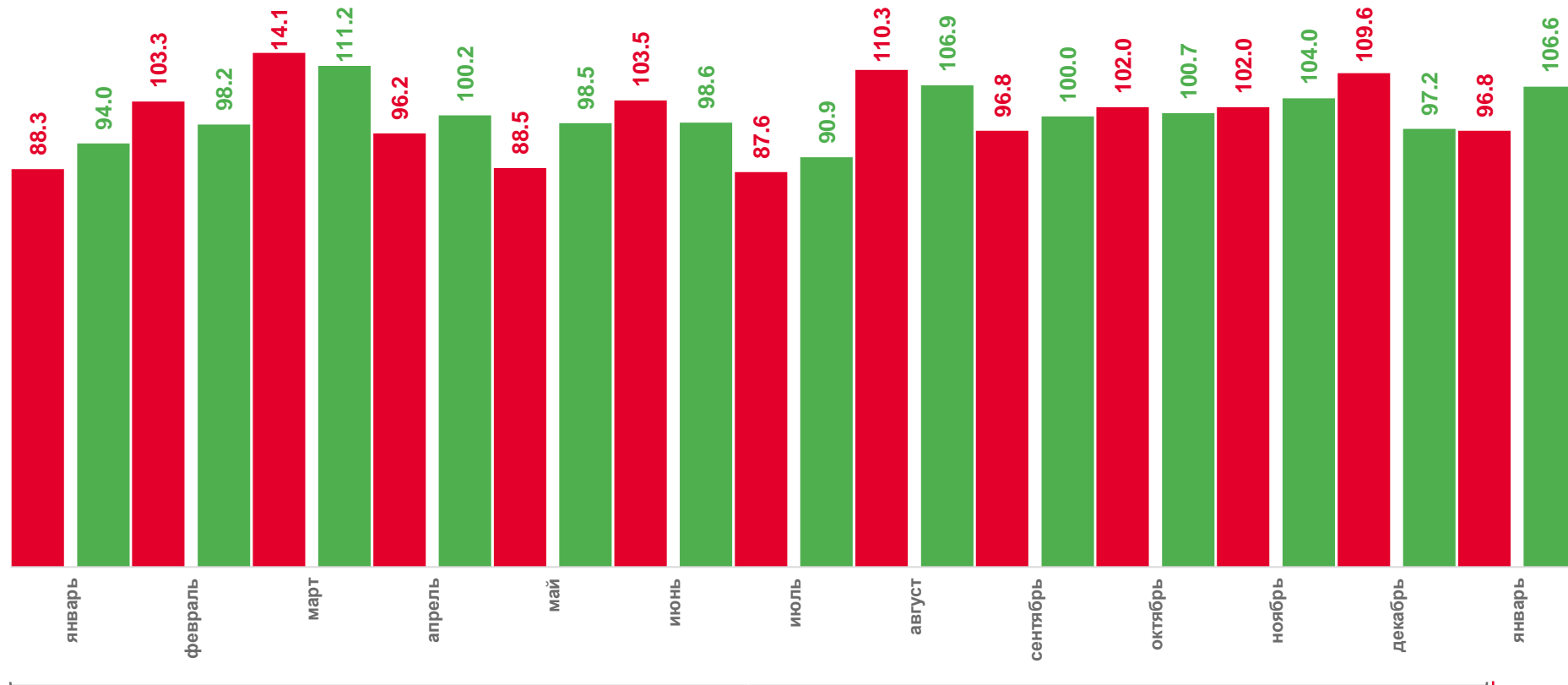
Забор, очистка и распределение воды

▲ 103,7

Сбор и обработка сточных вод

▲ 111,1

Сбор, обработка и утилизация отходов



2022

2023

■ к предыдущему месяцу

■ к соответствующему месяцу прошлого года



ПРОИЗВОДСТВО ОТДЕЛЬНЫХ ВИДОВ ПРОДУКЦИИ

ЯНВАРЬ 2023 г. К ЯНВАРЮ 2022 г.



272,8

▼
63,8%

Лесоматериалы необработанные плотных тыс.м³



182,6

▼
95,9%

Сыр и творог, включая творог и творожные продукты для детей раннего возраста, тонн



138,7

▼
102,0%

Спецодежда, тыс. штук



13,2

▲
106,6

Бетон, готовый для заливки (товарный бетон), тыс. м³



52,8

▼
89,2%

Мясо и субпродукты пищевые домашней птицы, тонн



3 232,9

▲
101,1%

Хлеб и хлебобулочные изделия, включая полуфабрикаты, тонн



865,7

▼
87,0%

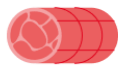
Нефть, поступившая на переработку (первичная переработка нефти), тыс. тонн



5,2

▼
36,2%

Стеклопакеты, тыс. м²



383,3

▲
110,9%

Изделия колбасные, включая изделия колбасные для детского питания, тонн



1 075,2

▼
95,2%

Пиво, кроме отходов пивоварения, тыс. дкл.



22 375,8

▼
85,6%

Гранулы топливные (пеллеты) из отходов деревопереработки, тонн



53 345,3

▼
94,2%

Мебель, тыс. руб.



31 626,2

▲
149,0%

Рыба переработанная и консервированная, ракообразные и моллюски, тонн



5 852,0

▼
97,1%

Воды минеральные природные упакованные, воды питьевые упакованные, не содержащие сахара, подсластителей, ароматизаторов и других пищевых веществ, тыс. полулитров



106,3

▼
92,9%

Лесоматериалы, продольно распиленные или расколотые, разделенные на слои или лущеные, толщиной более 6 мм; деревянные железнодорожные или трамвайные шпалы, непитанные, тыс.м³



1 154,0

▼
96,8%

Электроэнергия, гигаватт-час



699,0

▼
83,1%

Молоко жидкое обработанное, включая молоко для детского питания, тонн



2 744,2

▲
101,1

Пар и горячая вода, тыс. гигакалорий.





ОБЪЕМ ОТГРУЖЕННОЙ ПРОДУКЦИИ, ВЫПОЛНЕННЫХ РАБОТ И УСЛУГ

МЛРД РУБЛЕЙ



Промышленность

38,4



Добыча полезных ископаемых

4,7



Обрабатывающие производства

22,7



Обеспечение электрической энергией, газом и паром; кондиционирование воздуха

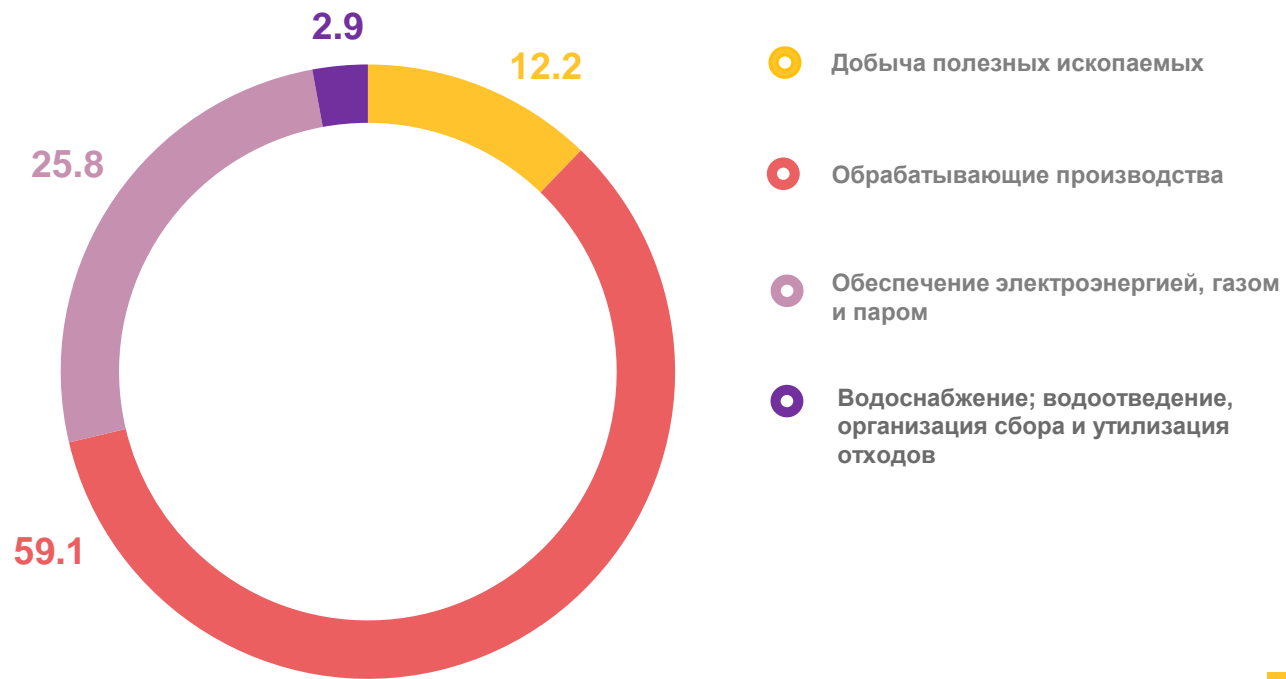
9,9



Водоснабжение; водоотведение, организация сбора и утилизация отходов, деятельность по ликвидации загрязнений

1,1

Структура объема отгруженной продукции
в % к итогу





ОБЪЕМ ОТГРУЖЕННОЙ ПРОДУКЦИИ, ВЫПОЛНЕННЫХ РАБОТ И УСЛУГ ПО ПРОМЫШЛЕННОМУ ПРОИЗВОДСТВУ

ЯНВАРЬ 2023 г. К ЯНВАРЮ 2022 г., ПРОЦЕНТОВ



Промышленность

▼ 95,5



Добыча полезных ископаемых

▲ 104,5



Обработывающие производства

▼ 84,3



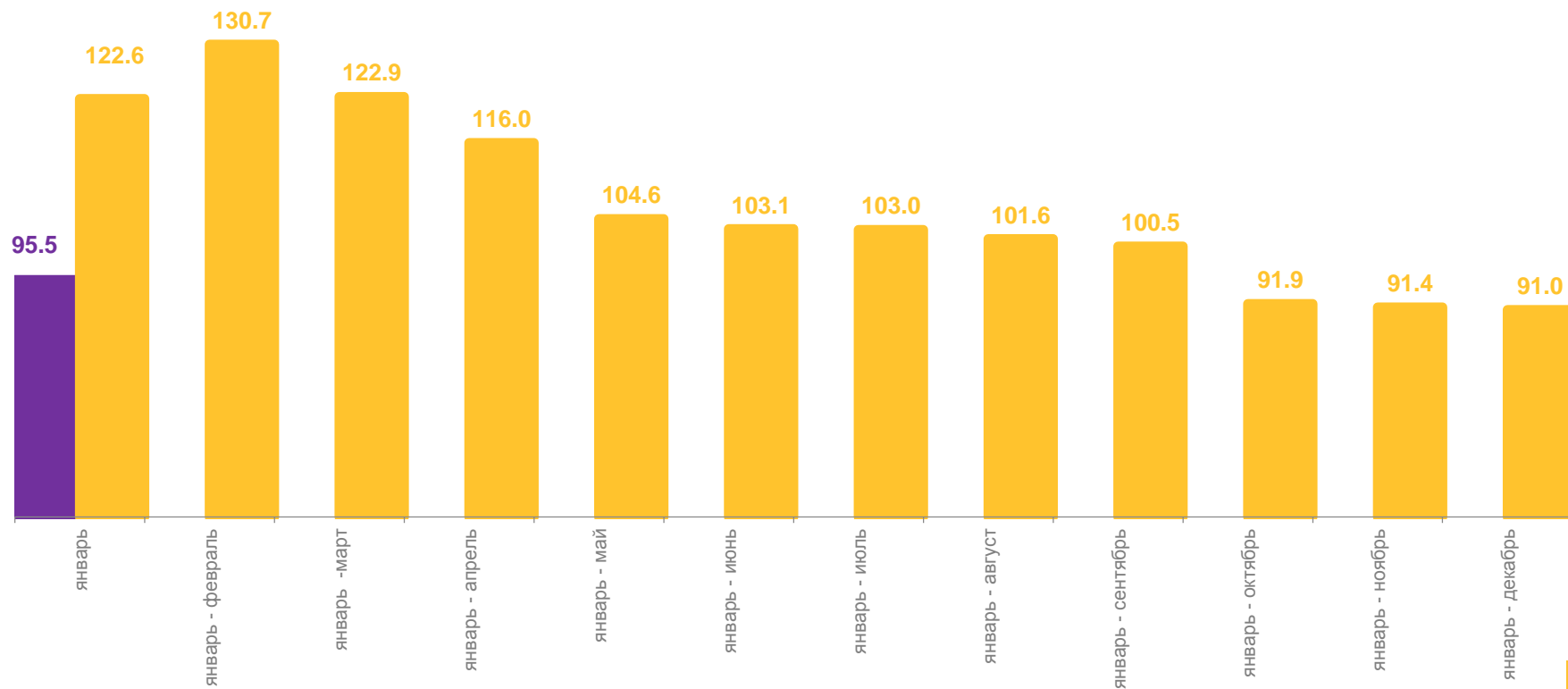
Обеспечение электрической энергией, газом и паром; кондиционирование воздуха

▲ 126,4



Водоснабжение; водоотведение, организация сбора и утилизация отходов

▲ 117,0



■ 2022 г. в % к 2021 г.

■ 2023 г. в % к 2022 г.

